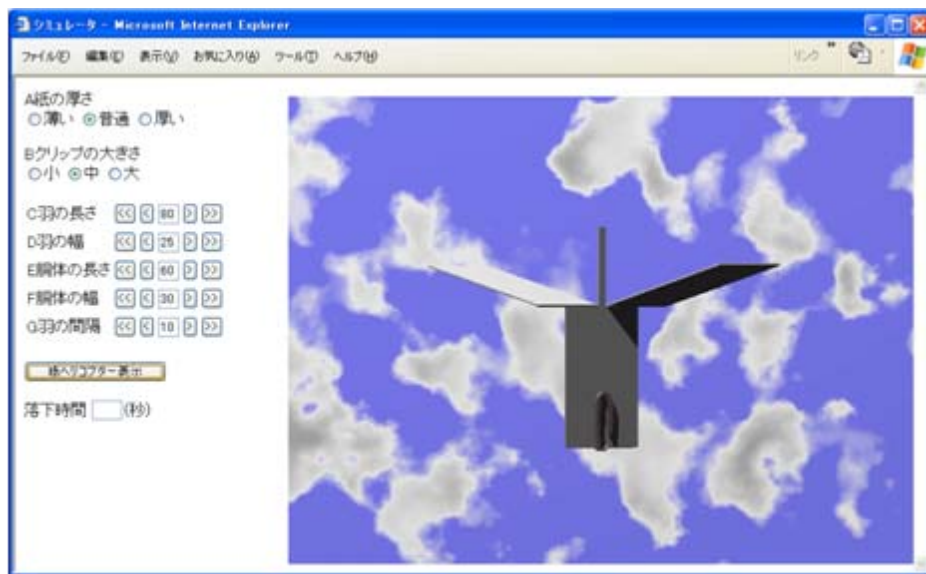




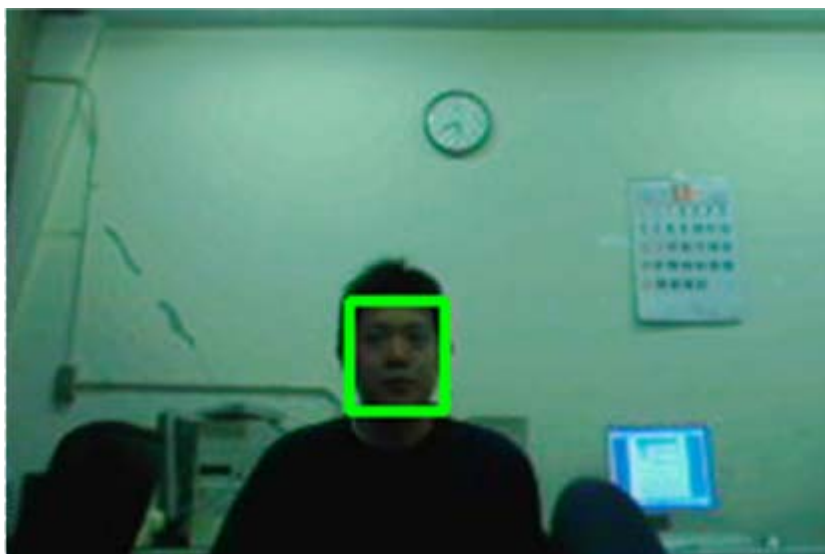
データの山から宝探し！ (新しい知識・情報の発見)



紙ヘリコプター
(MITで考案された教材)
の落下実験
シミュレータを
CGを利用して、
開発しました。
創造性教育プロジェクトと卒研
のコラボです！

データに詳しい
エンジニアも
必要です！

このような
新技術を活かした
人の役に立つ
システム創りが
テーマです。



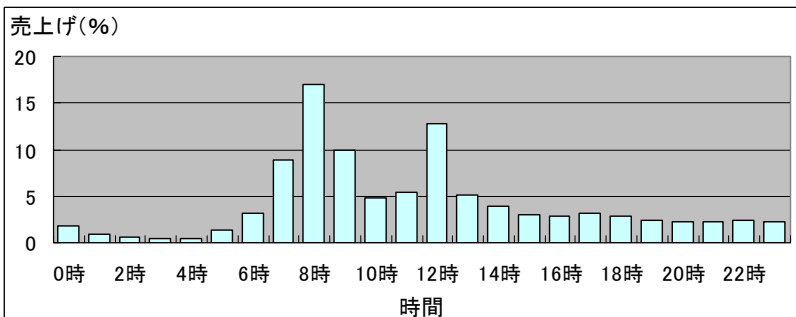
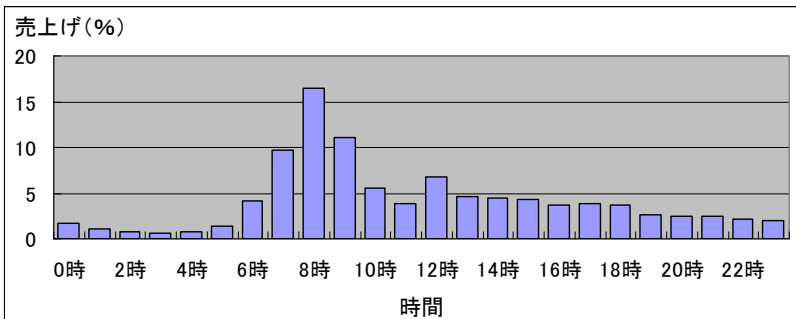
リアルタイムで顔の位置を認識します。
セキュリティ技術に役立つデータを
素早く手に入られます！

《裏面もご覧ください》

「紙ヘリコプターの落下実験」の様子です！ 実際の実験は手間がかかります！



より良いシミュレータ作りに必要な情報を
集めるんだ！**一歩前進**したぞ！
さらに**前進**、頑張るぞ！！



コンビニの販売データからは、**売れ筋商品**や**死に筋商品**などがわかります。左の図では、**上はコーヒー飲料**、**下は緑茶飲料**の時間帯別売り上げです。**出勤前**に皆さん**買う**んですね。**緑茶飲料**を**昼ご飯時**に買う人が多いですね。この**データ**を**どう使いますか？**

是非一度ご覧ください。